

GLASTEK 40 SPECIAL MINERAL



HYDROIZOLAČNÍ PÁS Z SBS MODIFIKOVANÉHO ASFALTU S NOSNOU VLOŽKOU ZE SKLENĚNÉ TKANINY

GLASTEK 40 SPECIAL MINERAL je vyroben z SBS modifikovaného asfaltu. Nosná vložka je skleněná tkanina plošné hmotnosti 200 g/m². Tento druh vložky dává pásu vysokou pevnost. Pás je na horním povrchu opatřen jemným separačním posypem. Na spodním povrchu je opatřen separační PE fólií.

GLASTEK 40 SPECIAL MINERAL se obvykle používá pro parotěsnou a popřípadě pojistnou hydroizolační vrstvu plochých střech, jako spodní pás v hydroizolační vrstvě na nových i opravovaných plochých střechách nebo jako horní pás tam, kde je hydroizolace krytá dalšími vrstvami (např. inverzní střešní skladba, střešní skladba chráněná vrstvou kameniva nebo dlažbou na podložkách).

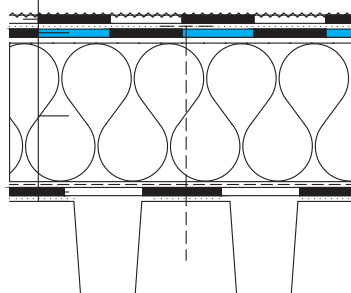
GLASTEK 40 SPECIAL MINERAL je vhodný pro parotěsnou vrstvu šikmých střech se skladbou nad krokviemi.

GLASTEK 40 SPECIAL MINERAL se používá jako součást izolace spodní stavby proti zemní vlhkosti, gravitační i tlakové vodě (v kombinaci s jedním nebo dvěma dalšími pásy) a radonu. Pás svými parametry odpovídá vysokým nárokům na spolehlivost hydroizolace spodní stavby.

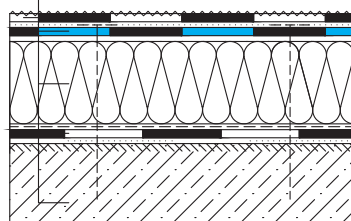
GLASTEK 40 SPECIAL MINERAL se bodově nebo celoplošně natavuje na podklad, příp. se kotví. Pro nízkou tažnost je pás vhodný pro střechy s větším sklonem. Pás **GLASTEK 40 SPECIAL MINERAL** nelze vystavit dlouhodobému působení UV záření.

Technologie provádění hydroizolace z pásu **GLASTEK 40 SPECIAL MINERAL** je podrobně popsána v příručce **ASFALTOVÉ PÁSY DEKTRADE – Návod k použití**. Zásady navrhování hydroizolace jsou popsány v příručkách **PLOCHÉ STŘECHY – Skladby a detaily** a **SPODNÍ STAVBA – Skladby a detaily**.

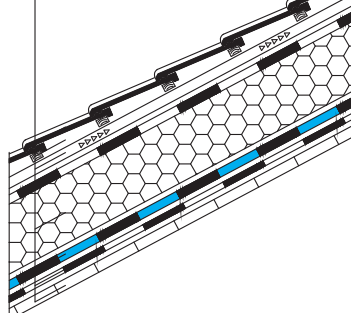
- 01 ELASTEK 40 FIRESTOP natavený celoplošně k podkladu
GLASTEK 40 SPECIAL MINERAL kotvený do tr. plechu
 tepelná izolace z desek z minerálních vláken lepená k podkladu
 parozábrana z asfaltového pásu
 trapézový plech



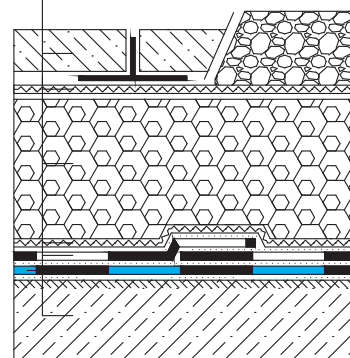
- 02 ELASTEK 40 SPECIAL DEKOR natavený celoplošně k podkladu
GLASTEK 40 SPECIAL MINERAL kotvený k podkladu
 PIR desky přikotveny nebo nalepeny k podkladu
 parozábrana z asfaltového pásu
 beton ve spádu (min. 1,75%) s napenetrovaným povrchem



- 03 skládaná střešní krytina
 latě
 kontralatě
 POLYDEK EPS 100 TOP přikotven k podkladu
GLASTEK 40 SPECIAL MINERAL přikotven k podkladu
 asfaltový pás typu V13
 dřevěné bednění na krokviích



- 04 dlažba na podložkách nebo násyp kameniva
 polypropylenová textilie FILTEK 300
 extrudovaný polystyren
 polypropylenová textilie FILTEK 300
 ELASTEK 40 SPECIAL MINERAL natavený celoplošně k podkladu
GLASTEK 40 SPECIAL MINERAL natavený bodově k podkladu
 beton ve spádu (min. 1,75%) s napenetrovaným povrchem



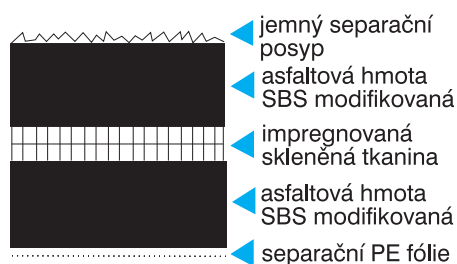
- 01 | skladba střechy s klasickým pořadím vrstev
 02 | skladba střechy s tepelnou izolací z PIR desek
 03 | šikmá střecha se systémem TOPDEK (tepelná izolace nad krokviemi)
 04 | skladba střechy s obráceným pořadím vrstev

GLASTEK 40 SPECIAL MINERAL

Technické parametry pásu

Vlastnost	Zkušební metoda	Deklarovaná hodnota
šířka	EN 1848-1	1,0 m
délka	EN 1848-1	7,5 m
tloušťka	EN 1849-1	4,0 mm
vodotěsnost	EN 1928:2000	vyhovuje
reakce na oheň	EN 13501-1	třída F
největší tahová síla	EN 12311-1	podélně 1400 N/50 mm ± 400 N/50 mm příčně 1600 N/50 mm ± 400 N/50 mm
protážení	EN 12311-1	podélně i příčně 12 % ± 5 %
pevnost spoje	EN 12317-1	podélně 1400 N/50 mm ± 400 N/50 mm příčně 1600 N/50 mm ± 400 N/50 mm
odolnost proti nárazu • při teplotě 23 °C ± 2 °C • při teplotě -10 °C ± 2 °C	EN 12691	10 mm 20 mm
odolnost proti statickému zatížení	EN 12730	5 kg
ohebnost za nízkých teplot	EN 1109	-25 °C
odolnost proti stékání při zvýšené teplotě	EN 1110	100 °C
odolnost proti protrhávání (dířka hřebíku)	EN 12310-1	300 N ± 100 N
odolnost proti umělému stárnutí	EN 1296, EN 1928	vyhovuje
odolnost proti chemikáliím	EN 1847, EN 1928	vyhovuje
faktor difúzního odporu μ	EN 1931	30 000

Schéma složení pásu



Skladování

Role pásu se musí skladovat ve svislé poloze a musí být chráněny před dlouhodobým působením povětrnosti a UV záření.

Záruka 10 let

Výrobce poskytuje desetiletou záruku na vodotěsnost, za předpokladu, že výrobek byl správně zabudován do konstrukce (viz příručka ASFALTOVÉ PÁSY DEKTRADE – Návod k použití).

Kvalita hydroizolačních pásů GLASTEK 40 SPECIAL MINERAL je trvale sledována a certifikována systémem ISO 9001.



GLASTEK 40 SPECIAL MINERAL je certifikován dle EN 13707, EN 13970 a EN 13969 a je označován značkou shody CE.



Společnost DEKTRADE a.s., jako výrobce pásu, provádí pravidelné kontroly jakosti výrobku dle příslušných evropských zkušebních norem.

Informace a technická podpora

Veškeré informace včetně kompletního technického poradenství Vám poskytnou vyškolení pracovníci ATELIERU DEK – specializované střediska společnosti DEKTRADE a.s.

KONTAKTY



AKTUÁLNÍ INFORMACE NALEZNETE NA WWW.DEKTRADE.CZ

odbyt, technická podpora

BENEŠOV 311 700 586
BEROŮN 311 621 251
BRNO 545 231 166
ČESKÁ LÍPA 487 823 917
ČESKÉ BUDĚJOVICE 387 313 576
DĚČÍN 739 388 075
HODONÍN 518 322 508
HRADEC KRÁLOVÉ 495 546 656
CHOMUTOV 474 668 554
JIHLAVA 564 600 311
KARLOVY VARY 353 579 088
KLADNO 312 661 095
KOLÍN 321 623 249
LIBEREC 485 134 143

MLADÁ BOLESLAV 326 329 072
MOST 476 700 635
NOVÝ JIČÍN 556 720 322
OLOMOUC 585 311 354
OPAVA 553 623 833
OSTRAVA 596 618 904
PARDUBICE 466 301 957
PELHŘIMOV 565 382 173
PLZEŇ 377 329 119
PRAHA KUNRATICE 227 620 302
PRAHA MALEŠICE 272 705 825
PRAHA ZLIČÍN 257 950 751
PRACHATICE 739 388 074
PROSTĚJOV 582 331 076

PŘEROV 581 701 734
PŘIBRAM 318 599 296
SOKOLOV 352 661 175
STARÉ MĚSTO U UH 572 501 832
STRAKONICE 383 322 029
SVITAVY 461 540 866
ŠUMPERK 583 283 329
TÁBOR 381 279 231
TRUTNOV 499 329 488
TRINEC 559 340 885
ÚSTÍ NAD LABEM 475 216 739
VALAŠSKÉ MEZÍŘÍČÍ 571 610 685
ZLÍN 577 222 239
ZNOJMO 515 223 059

technická podpora

ATELIER DEK
 projekty, posudky,
 diagnostika, konzultace, dozory,
 energetické audity
DEKPROJEKT s. r. o.

Tiskařská 10/257
 108 00 Praha 10
 tel.: 234 054 284
 fax: 234 054 291
 info@dekprojekt.cz
 www.atelier-dek.cz
 www.dekprojekt.cz

DEKTRADE je držitelem certifikátu jakosti ISO 9001.

