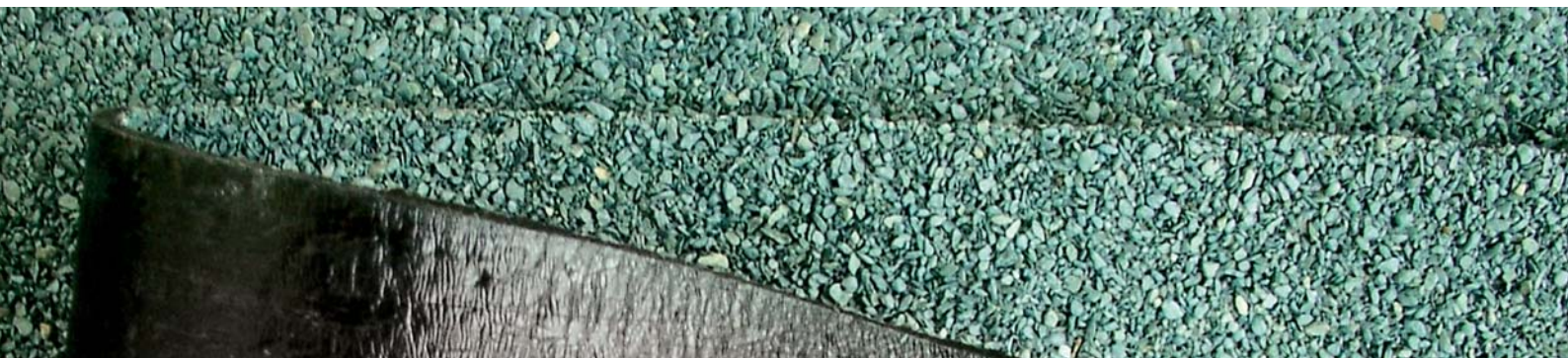


ELASTEK 50 SOLO



HYDROIZOLAČNÍ PÁS Z SBS MODIFIKOVANÉHO ASFALTU S NOSNOU VLOŽKOU Z POLYESTEROVÉ ROHOŽE OBOUSMĚRNĚ VYZTUŽENÉ SKLENĚNÝMI VLÁKNY

ELASTEK 50 SOLO je vyroben z SBS modifikovaného asfaltu. Nosná vložka je polyesterová rohož plošné hmotnosti 220 g/m² obousměrně vyztužená skleněnými vlákny. Obousměrné vyztužení výrazně zlepšuje rozměrovou stabilitu pásu. Na horním povrchu je pás opatřen břídlivým ochranným posypem. Na spodním povrchu je opatřen separační PE fólií. Asfaltový pás má krajní pruh bez posypu šířky 12 cm pro umístění kotvy s podložkou.

ELASTEK 50 SOLO je určený k vytvoření mechanicky kotvené hydroizolační vrstvy.

Výhody hydroizolační vrstvy z jednoho mechanicky kotveného pásu:

- snížení počtu vrstev střešní skladby
- urychlení realizace celé skladby – snížení nepříznivého vlivu povětrnostních podmínek při realizaci
- výrazné snížení nákladů na materiál i provádění
- snížení hmotnosti celé skladby
- vytvoření expanzní vrstvy pod hydroizolací,
- použitelnost i na staré střechy s nekvalitním povrchem

ELASTEK 50 SOLO se doporučuje používat od sklonu střechy minimálně 3°. V přesazích vymezených plochou bez ochranného posypu se mechanicky kotví k podkladu. Kotva se umísťuje tak, aby šířka homogenního spoje byla 60 mm (viz obr. 04).

ELASTEK 50 SOLO se svařuje pouze v přesazích.

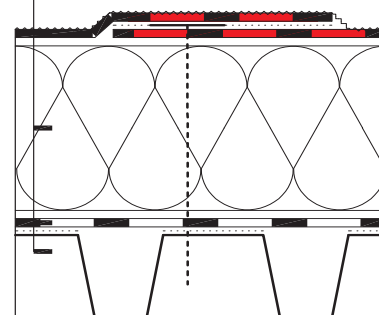
Mechanické kotvení pásu **ELASTEK 50 SOLO** umožňuje použít pásy i na střechy, jejichž původní povrch neumožňuje natavení nových vrstev (např. nekvalitní stěrky nebo nátěry, betony s nesoudržným povrchem apod.) nebo na střechy, jejichž vrchní vrstvy nejsou dostatečně soudržné s podkladem (např. staré hydroizolace s degradovanými vložkami nebo vložkami oddělenými od asfaltové hmoty apod.)

Technologie provádění hydroizolace z pásu **ELASTEK 50 SOLO** je podrobně popsána v příručce ASFALTOVÉ PÁSY DEKTRADE – Návod k použití.

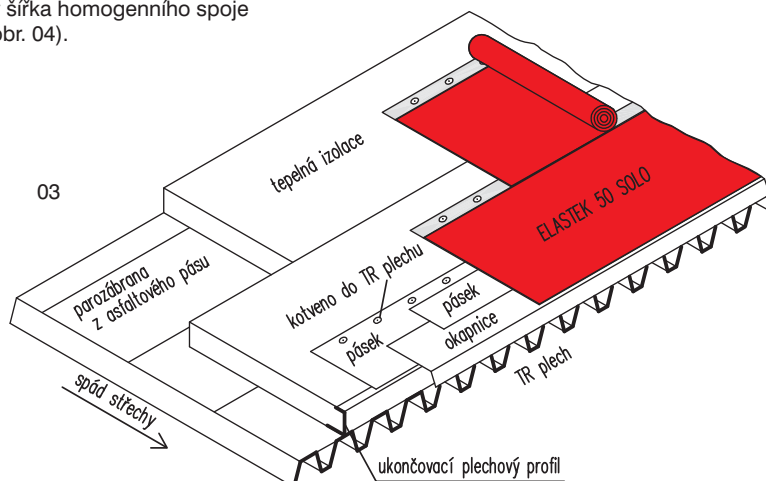
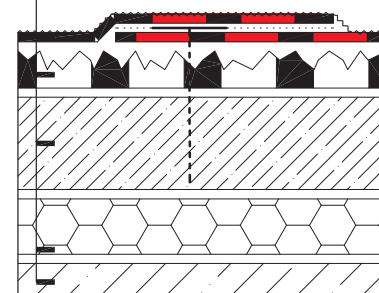
Zásady navrhování hydroizolace jsou popsány v příručce PLOCHÉ STŘECHY – Skladby a detaily.

- 01 | Jednovrstvý mechanicky kotvený systém na trapézovém plechu
- 02 | Jednovrstvý mechanicky kotvený systém při rekonstrukci střechy
- 03 | Kotvení jednovrstvého systému ELASTEK 50 SOLO do trapézového plechu

- 01 | **ELASTEK 50 SOLO** mechanicky kotvený do TR plechu
 - tepelná izolace z desek z minerálních vláken
 - parozábrana z asfaltového pásu
 - TR plech ve spádu (min. 5,24%) s napenetrovaným povrchem



- 02 | **ELASTEK 50 SOLO** mechanicky kotvený do betonu
 - původní degradované hydroizolační souvrství z asfaltových pásů
 - betonová mazanina s dostatečnou pevností
 - tepelná izolace z pěnového polystyrenu
 - beton ve spádu

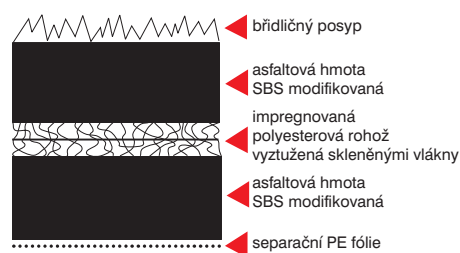


ELASTEK 50 SOLO

Technické parametry pásu

Vlastnost	Zkušební metoda	Deklarovaná hodnota
šířka	EN 1848-1	1,08 m
délka	EN 1848-1	7,5 m
tloušťka	EN 1849-1	5,2 mm
vodotěsnost	EN 1928:2000	vyhovuje
reakce na oheň	EN 13501-1	třída E
největší tahová síla	EN 12311-1	podélně 1000 N/50 mm ± 15% příčně 850 N/50 mm ± 15%
protažení	EN 12311-1	podélně i příčně 50% ± 15%
pevnost spoje	EN 12317-1	podélně 1000 N/50 mm ± 15% příčně 850 N/50 mm ± 15%
odolnost proti nárazu	EN 12691	20 mm
odolnost proti statickému zatížení	EN 12730	20 kg
ohybnost za nízkých teplot	EN 1109	-25 °C
odolnost proti stékání při zvýšené teplotě	EN 1110	100°C
odolnost proti protrhávání (dířka hřebíku)	EN 12310-1	350 N -5%; +20%
umělé stárnutí při dlouhodobém vystavení zvýšené teplotě	EN 1297	vyhovuje (12 týdnů)

Schéma složení pásu



Povrchová úprava

ELASTEK 50 SOLO se vyrábí s ochranným břídlíčným posypem, který chrání asfaltovou hmotu proti účinkům UV záření a snižuje povrchovou teplotu.

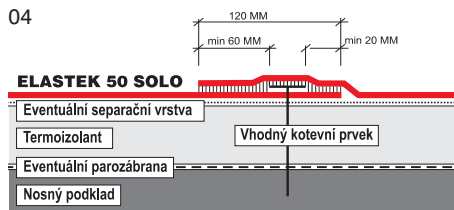
Skladování

Role pásu se musí skladovat ve svislé poloze a musí být chráněny před dlouhodobým působením povětrnosti a UV záření.

Záruka 10 let

Výrobce poskytuje desetiletou záruku na vodotěsnost, za předpokladu, že výrobek byl správně zabudován do konstrukce (viz příručka ASFALTOVÉ PÁSY DEKTRADE – Návod k použití).

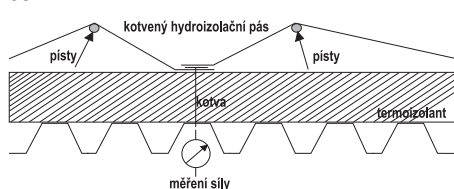
04



Odolnost pásu při použití v jednovrstvém systému

Díky kvalitám nosné vložky i asfaltové hmoty pás **ELASTEK 50 SOLO** použitý v jednovrstvém systému odolává silám vznikajícím při zatížení větrem. Odolnost celého systému (pás ELASTEK 50 SOLO + kotva SFS + tepelná izolace z minerálních vláken + trapézový plech) byla experimentálně ověřena na zkušebním zařízení firmy SFS v Heerbrucku ve Švýcarsku. Princip zatěžovacího schématu při zkouškách je zachycen na obr. 05. Výsledek měření je následující: Výpočtová únosnost celého systému přepočtena na jeden kotevní prvek činí více než 700 N (nedojde ke ztrátě vodotěsnosti systému).

05



04 | Schéma jednovrstvého kotveného systému

05 | Princip zkoušení jednovrstvého systému (SFS)

Kvalita hydroizolačních pásů **ELASTEK 50 SOLO** je trvale sledována a certifikována systémem ISO 9001.



ELASTEK 50 SOLO je certifikován dle ČSN EN 13707 a je označován značkou shody CE.



Společnost DEKTRADE a.s., jako výrobce pásu, provádí pravidelné kontroly jakosti výrobku dle příslušných evropských zkušebních norem.

Informace a technická podpora

Veškeré informace včetně kompletního technického poradenství Vám poskytnou vyškolení pracovníci ATELIERU DEK – specializované střediska společnosti DEKTRADE a.s.

KONTAKTY

AKTUÁLNÍ INFORMACE NALEZNETE NA WWW.DEKTRADE.CZ

odbyt, technická podpora

BENEŠOV 317 700 586
BEROŮN 311 621 251
BRNO 545 231 166
ČESKÁ LÍPA 487 823 917
ČESKÉ BUDĚJOVICE 387 313 576
DĚČÍN 739 388 075
HODONÍN 518 322 508
HRADEC KRÁLOVÉ 495 546 656
CHOMUTOV 474 668 554
JIHLAVA 564 600 311
KARLOVY VARY 353 579 068
KLADNO 312 661 095
KOLÍN 321 623 249
LIBEREC 485 134 143

MLADÁ BOLESLAV 326 329 072
MOST 476 700 635
NOVÝ JIČÍN 556 720 322
OLOMOUČ 585 311 354
OPAVA 553 623 833
OSTRAVA 596 618 904
PARDUBICE 466 301 957
PELHŘIMOV 565 382 173
PLZEŇ 377 329 119
PRAHA KUNRATICE 227 620 302
PRAHA MALEŠICE 272 705 825
PRAHA ZLIČÍN 257 950 751
PRACHATICE 739 388 074
PROSTĚJOV 582 331 076

PŘEROV 581 701 734
PŘIBRAM 318 599 296
SOKOLOV 352 661 175
STARÉ MĚSTO U UH 572 501 832
STRAKONICE 383 322 029
SVITAVY 461 540 866
ŠUMPERK 583 283 329
TÁBOR 381 279 231
TRUTNOV 499 329 468
TRINEC 558 340 885
ÚSTÍ NAD LABEM 475 216 739
VALAŠSKÉ MEZIŘÍČÍ 571 610 685
ZLÍN 577 222 239
ZNOJMO 515 223 059

technická podpora

ATELIER DEK
 projekty, posudky,
 diagnostika, konzultace, dozory,
 energetické audity
DEKPROJEKT s. r. o.

Tiskařská 10/257
 108 00 Praha 10
 tel.: 234 054 284
 fax: 234 054 291
 info@dekprojekt.cz
 www.atelier-dek.cz
 www.dekprojekt.cz

DEKTRADE je držitelem
 certifikátu jakosti ISO 9001.

